



熊本商工会議所
国際室

ECを活用して
売り上げを上げたい



販路は
国内だけじゃない

WEBをトコトン活用

越境ECの すゝめ

外国人が新ターゲット!?

式ノ巻

国内だけのECに
限界を感じてる...



うちの商品は
海外の方が
ウケそうだ!



昨年大好評につき
サポート社を増枠!
数に限りがあるから
急ぐのじゃ!



❀ お申し込み締め切り ❀

2023年7月28日(金)

えっきょういーしー【越境EC】

- ① インターネットを活用して、日本国内から海外へ向けて商品を販売するEC(電子商取引)のこと。
- ② 越境ECの市場は急成長しており、成功すればビジネスを大きく拡大することが可能。

本事業では「eBay」へ挑戦



eBayの特徴

- ・欧米を中心に世界190カ国へ展開
- ・取引高10兆円
- ・出品数15億点

10月～

出店後サポート

物流や運営など出店後もサポート。マーケティングに関する支援も実施!2024年3月までサポートします。



9月

eBay出店

サポート先事業者の支援開始。アカウント開設から商品ブラッシュアップまでバックアップ!

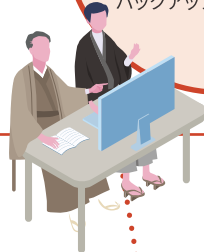
8月

キックオフセミナー

まずは説明会を受講して、越境ECのイメージをつかんでみてください。

8月8日(火)
15:00～

オンライン開催
だから
気軽に参加!



eBay出店 すべてサポート!

① eBay初期設定

(アカウント開設、決済システムなど)
※出品する商品によっては、各国の規制がある場合があります。

② セミナー受講

(基礎知識から商品掲載に必要な写真撮影の方法、ライティングを学ぶ)

③ ヒアリング実施

(現状把握や戦略策定)



※ 受講メリット ※

- 2,500社以上の支援実績を持つ専門家からのアカウント作成から出店後の支援が受けられます。
- eBay公認コンサルタントから支援が受けられます。
- 商品ブラッシュアップに関する支援が受けられます。
- マーケティングに関する戦略作成支援が受けられます。

※ 定員・参加費 ※

キックオフセミナー... 20社

eBayサポート先... 8社 ※応募多数の場合は審査の上、8社を選定致します。

講座受講無料 ※ただし、別途eBay月額手数料+販売手数料+決済サービス手数料などが必要です。

※ 委託先 ※ jGrab j-grab.co.jp

ジェイGrab株式会社

越境ECコンサルタントをはじめとして、eBay、Shopify、Yahoo!コマース事業、ジェトロ、中小機構など、国内外のEC・マーケティング事業に20年以上関わってきたプロフェッショナル集団。越境ECサイトの構築だけでは終わらない、売上アップまでの伴走サポートを強みとしている。

※ 詳細・お申し込み ※

右記QRコードより
アクセスしてください



熊本商工会議所HP <https://www.kmt-cci.or.jp>

熊本商工会議所 国際室 TEL096-354-6688

締め切り

7/28(金)

